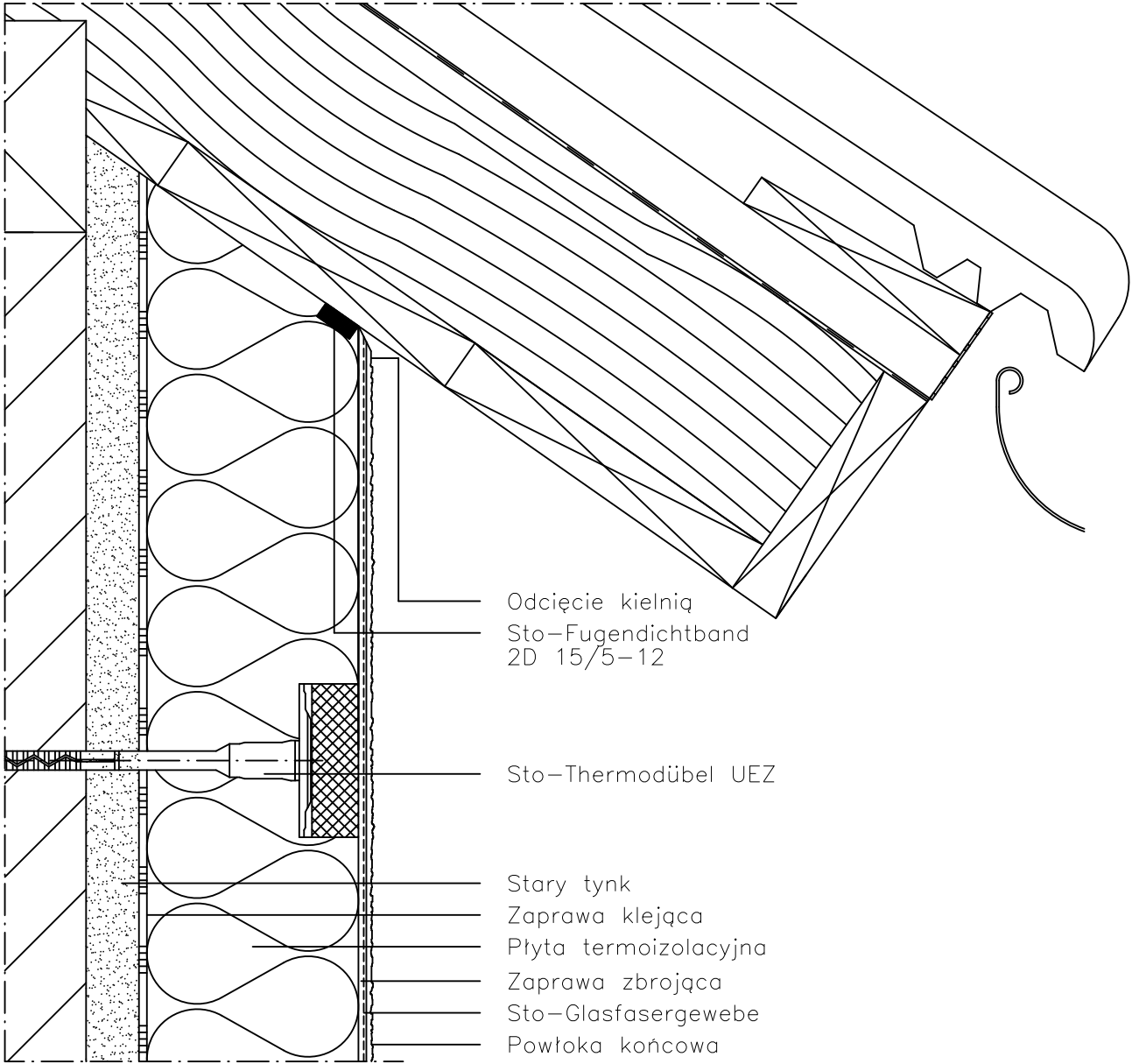


UWAGA:
WSZELKIE ODNIESIENIA DO MAREK ORAZ ZNAKÓW
TOWAROWYCH I WŁASNYCH ZASTOSOWANEGO SYSTEMU BCO
ZOSTAŁY UŻYTE JEDYNE W CELU PRECYZYJNEGO
OKREŚLENIA PRZYJĘTYCH RÓZWIAZAŃ I MOGĄ BYĆ
ZASTĄPIONE PRZEZ SYSTEM RÓWNOWAŻNY.



Wskazówka: wkleić najpierw płyty pod dach,
następnie dopasować płyty w pozostałym pasie.

Opis Bezspoinowych Systemów Ociepleń. Schemat wykonania szczegółu.

**Połączenie z okapem,
połąc nie wentylowana (1:2,5)**

K " \$)

GENERALNY PROJEKTANT			
„NEXUM” CONSULTING FINANSOWO - ENERGETYCZNY UL. REFORMACKA 23A/1 80-808 GDAŃSK NIP 583-157-48-39			
KIEROWNIK PROJEKTU		AUDYTOR WIODĄCY	
mgr inż. TOMASZ MANIA		mgr inż. TOMASZ MANIA	
PROJEKTANT BRANŻOWY			
ATELIER ARCHITEKTURY ROBERT MIELNICZEK 80-180 GDAŃSK ul.PORĘBSKIEGO 26/5			
INWESTOR			
INSTYTUT OCEANOLOGII POLSKIEJ AKADEMII NAUK SOPOT 81-712 UL.POWSTAŃCÓW WARSZAWY 55			
OPRACOWANIE		BRANŻA	
PROJEKT BUDOWLANY		ARCHITEKTURA	
NAZWA PROJEKTU			
TERMOMODERNIZACJA BUDYNKÓW INSTYTUTU OCEANOLOGII POLSKIEJ AKADEMII NAUK SOPOT ul.POWSTAŃCÓW WARSZAWY 55			
NAZWA RYSUNKU			
BUDOWA SYSTEMU BCO - POŁĄCZENIE Z OKAPEM			
NR RYS.	SKALA	DATA	REWIZJA
D8	1:2,5	2011.03.03	
PROJEKTANT:	NR UPRAWN.	PODPIS	
mgr inż. arch. GRZEGORZ JASZCZUROWSKI	PO/KK/041/03		
OPRACOWANIE:	NR UPRAWN.	PODPIS	
mgr inż. arch. ROBERT MIELNICZEK			
SPRAWDZAJĄCY:	NR UPRAWN.	PODPIS	
mgr inż. arch. KRZYSZTOF JUSTYŃSKI	PO/KK/277/209		